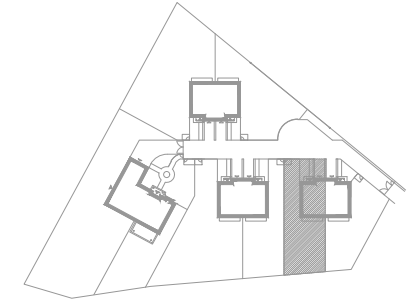


Wiślane Zacisze

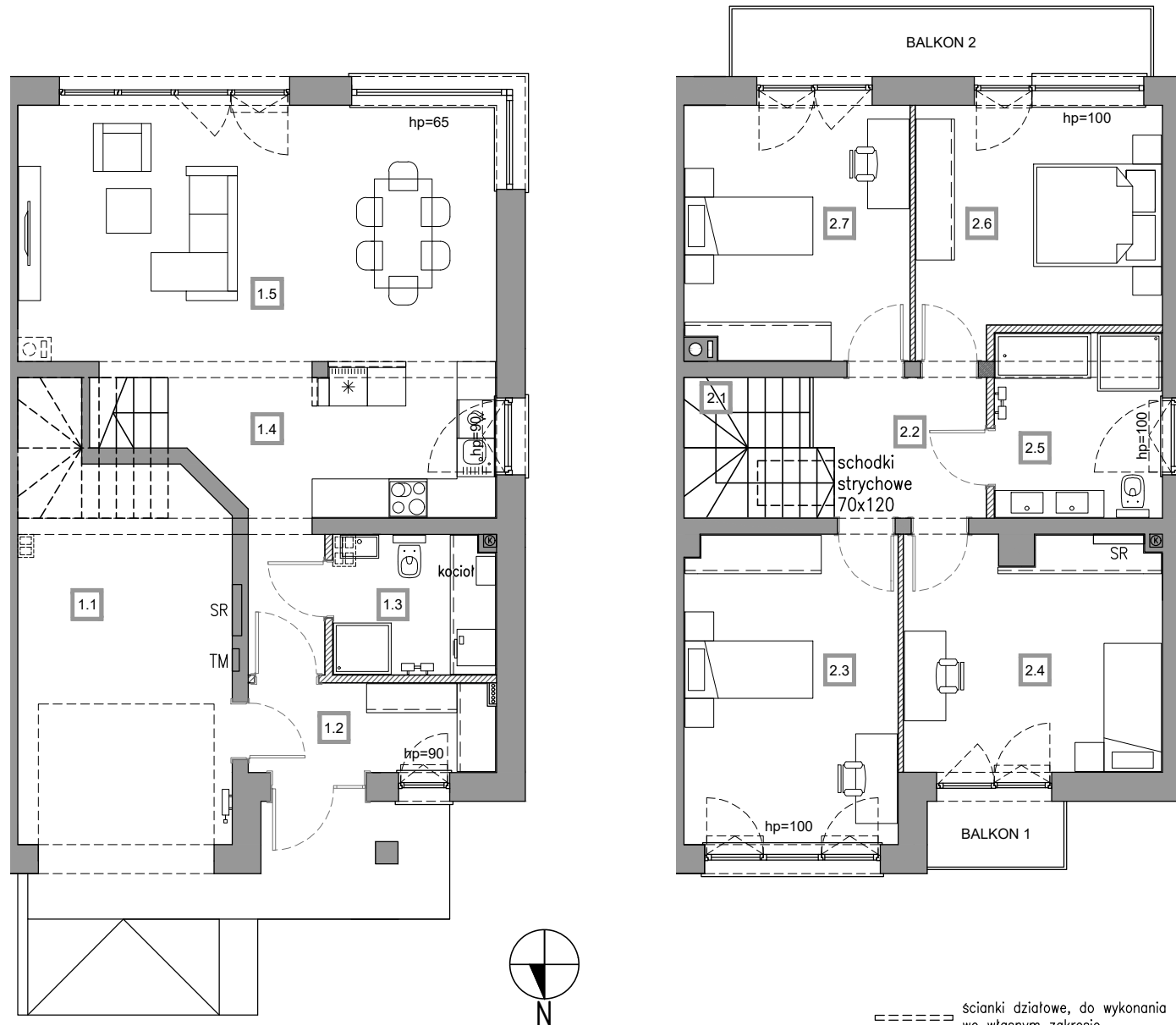
ul. Wiślana, Łomianki Dolne



Willa Julia BUDYNEK : 3 LOKAL : 2

ZESTAWIENIE POMIESZCZEŃ

1.1	GARAŻ	18,25 m ²
1.2	WIATROŁAP	5,22 m ²
1.3	ŁAZIENKA	5,41 m ²
1.4	KORYTARZ	6,78 m ²
1.5	POKÓJ DZIENNY Z ANEKSEM KUCHENNYM	37,38 m ²
2.1	SCHODY	4,65 m ²
2.2	KORYTARZ	5,54 m ²
2.3	POKÓJ	15,91 m ²
2.4	POKÓJ	14,46 m ²
2.5	ŁAZIENKA	7,46 m ²
2.6	POKÓJ	13,66 m ²
2.7	POKÓJ	13,72 m ²
POWIERZCHNIA UŻYTKOWA		148,44 m²
BALKON 1		2,14 m ²
BALKON 2		6,81 m ²
OGRÓD		318,00 m ²
KOMUNIKACJA		57,00 m ²
		375,00 m²



----- ściany działowe, do wykonania przez Klienta,
we własnym zakresie

UWAGA:

1. Wymiary pomieszczeń, lokalizację przyborów sanitarnych, rozmieszczenie punktów instalacyjnych itp. podano zgodnie z projektem budowlanym. Mogą wystąpić niewielkie różnice wymiarów i usytuowania elementów powstałe w trakcie realizacji prac budowlanych.
2. Powierzchnia użytkowa lokalu jest określona na podstawie rozporządzenia Ministra Rozwoju z dn. 18.09.2020 r. w sprawie szczegółowego zakresu i formy projektu budowlanego (Dz.U. 2020 poz. 1609); zgodnie z zasadami zawartymi w polskiej normie PN-ISO 9836:2015-12, tj.: powierzchnia użytkowa lokalu jest obliczona w metrach kwadratowych z dokładnością do dwóch miejsc po przecinku, dla wymiarów lokalu w stanie wykończonym, na poziomie podłogi, nie licząc listew przypodłogowych, progów itp. Do powierzchni użytkowej lokalu nie wlicza się powierzchni elementów nadających się do demontażu, nie wlicza się powierzchni otworów na drzwi i okna oraz nisz w elementach zamykających.
3. Przedstawiona na rzucie aranżacja ma charakter przykładowy, umebłowanie nie stanowi wyposażenia nabywanego lokalu.



BIURO SPRZEDAŻY TEL. 797-009-060